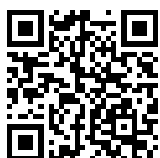




X4 xDrive20d



Vaša BMW Online konfiguracija

Link ka vašoj konfiguraciji na on-line konfiguratoru

Idite na Vašu konfiguraciju >



Vaša BMW Digitalna Brošura

Slike u visokoj rezoluciji i video vaše konfiguracije

Pogledajte Vašu brošuru >

UNUTRAŠNOST



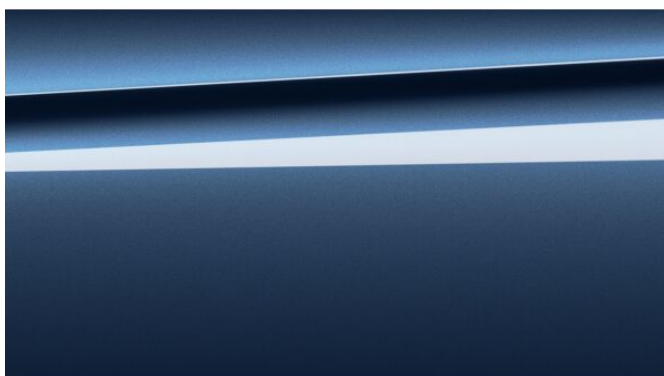
UNUTRAŠNOST



DETALJI VOZILA

X4 xDrive20d

62.730,00 €



Metalik boja "Phytonic Blue"
C1M

1.162,00 €



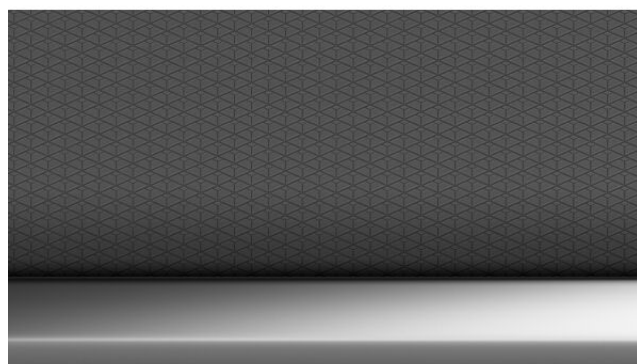
Alu. felne M Y-Spoke 19"
Style 887 M Bicolour
1VT

0,00 €



Veštačka koža | Cognac
KHRI

0,00 €



Unutrašnja lajsna M
"Aluminium Rhombicle"
4KN

0,00 €

IZABRANE OPCIJE

8.771,00 €

UKUPNA PREPORUČENA MALOPRODAJNA CENA KAO ŠTO JE KONFIGURISANO

71.501,00 € ^[1]

PAKETI

"M SPORT" PAKET

4.112,00 €

337



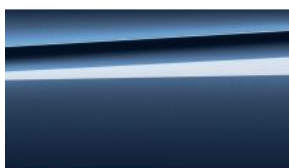
Alu. felne M Y-Spoke 19" Style 887 M Bicolour
1VT

0,00 €



Unutrašnja lajsna M "Aluminium Rhombicle dark" sa završnom obradom Pearl Chrome
4KN

0,00 €



Metalik boja "Phytonic Blue"
C1M

1.162,00 €



M obloga krova anthracite
775

0,00 €



M kožni volan
710

0,00 €



M aerodinamički paket
715

0,00 €



Veštačka koža I Cognac
KHRI

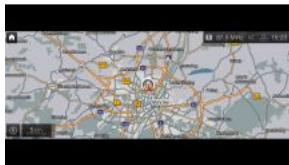
0,00 €



M Iajsna visokog sjaja "Shadow Line"
760

0,00 €

OPCIJE



"BMW Live Cockpit Plus"
6U2

Standardna karakteristika



Adaptivni LED farovi
552

Standardna karakteristika



Ambijentalno svetlo
4UR

448,00 €



Asistencija dugih svetala
5AC

Standardna karakteristika



Automatska klima
534

Standardna karakteristika



**Automatski menjač Steptronic, sa
papučicama za promenu brzina na**
2TE

Standardna karakteristika



**Automatsko otvaranje i
zatvaranje prtljažnika**
316

Standardna karakteristika



Brzinomer sa prikazom u kilometrima
548

Standardna karakteristika



Dodatno zatamnjene stakala
420

581,00 €



Elektro preklapanje spoljašnjih retrovizora sa automatskim
430

Standardna karakteristika



Grejači prednjih sedišta
494

460,00 €



HiFi sistem zvučnika
676

485,00 €



Indikator pritiska u gumama
2VB

Standardna karakteristika



Integracija smart mobilnog telefona (IOS i Android)
6CP

364,00 €



Komplet za popravku pneumatika
2VC

72,00 €



Kontrola performansi
2VG

Standardna karakteristika



M Sport suspenzija
704

Standardna karakteristika



M spoljašnja lajsna visokog sjaja "Shadow line"
sa proširenim sadržajem
7M9

302,00 €



Parking Asistent
5DM

725,00 €



Parking senzori, napred i pozadi
508

Standardna karakteristika



Patosnice od velura
423

Standardna karakteristika



Rezervoar većeg kapaciteta
1AG

Standardna karakteristika



SOS hitan poziv
6AF

Standardna karakteristika



Sigurnosni šrafovi za točkove
2PA

60,00 €



Sistem preklapanja zadnje klupe
465

Standardna karakteristika



**Sportska sedišta za vozača
i suvozača**
481

Standardna karakteristika



**Unutrašnji retrovizor sa funkcijom
automatskog zatamnjenja**
431

Standardna karakteristika



Varijabilno sportsko upravljanje
2VL

Standardna karakteristika

TEHNIČKI PODACI

- Snaga Motora: 140 kW (190 HP) / 4000 - 4000 RPM
 - Obrtni moment motora: 400 Nm / 1750 - 2500 RPM
 - Mild-hybrid tehnologija: - kW (- KS) / - Nm
 - Od 0 do 100 km/h: 7.9 s
 - Maksimalna brzina: 213 km/h
 - Širina sa retrovizorima / bez retrovizora: 2138 (1918) mm
 - Visina: 1621 mm
 - Dužina: 4751 mm
 - Prepust napred / pozadi: 857 mm / 1030 mm
 - Zvanična težina EU (90% popunjen rezervoar, sa vozačem): 1945 kg
 - Težina (bez vozača): 1870 kg
 - Masa (Maksimalna): 2450 kg
 - Zapremina prtljažnika iza drugog reda sedišta: 525 l
 - Maksimalna zapremina prtljažnika: 1430 l
 - Zapremina rezervora: 68 l
 - Radna zapremina: 1995 ccm
 - Upravljački odnos: 16.8
 - Cilindara: 4
 - Kompresija: 16.5:1
 - Kapacitet visokonaponske ćelije / Visokonaponski kapacitet akumulatora (neto): 10 Ah / 0.4 kWh
 - Kapacitet prtljažnika: 580 kg
 - Mogućnost vuče do 8% / 12% nagiba pri izlasku iz fabrike: 2000 / 2000 kg
 - Maksimalna masa prikolice bez kočnica pri izlasku iz fabrike: 750 kg
 - Bearing load: 100 kg
 - Radijus opkretanja (bez Aktivnog upravljanja): 12.1 m
-

EMISIJE

efficiencyInfo.co2.wltp

ODRICANJE OD ODGOVORNOSTI

Ovaj dokument je isključivo informativnog karaktera. Proizvođač/Prodavac zadržava pravo izmene podataka, tako da su moguća određena odstupanja. Pre bilo kakve odluke o kupovini, molimo Vas da kontaktirate našeg prodajnog savetnika radi provere tačnosti podataka.

Sva vozila se isporučuju sa letnjim gumama osim ako nije drugačije naznačeno.

O obradi podataka o ličnosti možete saznati više na sledećem linku:

<https://www.bmw.rs/sr/footer/metanavigation/legal-notice-pool/podaci-o-licnosti.html>

[1] Cena specifikacije ne uključuje troškove prve registracije i registarskih tablica.

[2] Potrošnja goriva data u miljama po galonu.

[3] Emisija CO₂ data u gramima po kilometru predstavlja kombinovane vrednosti. U skladu sa novim evropskim standardima, prikazani raspon prikazuje potrošnju goriva i vrednosti CO₂ od najmanjih do najvećih veličina točkova dostupnih na odabranom modelu. Vrednosti u zagradama su za izabrani model sa automatskim menjačem. Dodatne informacije o zvaničnoj potrošnji goriva i zvaničnim specifičnim emisijama CO₂ za nove putničke automobile mogu se dobiti iz "Regulative o putničkim vozilima (informacije o potrošnji goriva i emisija CO₂)" <http://www2.dft.gov.uk/pgr/roads/>

Kod BMW-a, ova tehnologija uključuje upotrebu posebnih komponenti (generatora) i jačeg 48V akumulatora (obični 12V akumulator je i dalje prisutan), kako bi se pomogao rad motora sa unutrašnjim sagorevanjem u određenim fazama vožnje kao što je pokretanje, krstarenje i promena brzina. Ovaj akumulator ne može da se puni iz eksternih izvora, već samo rekuperacijom.
